

1. Produktionsbetrieb/Bauhof

Georgsmarienhütte

22.000 m² Betriebsgelände
 2.800 m² Produktions- und Lagerhalle
 300 m² Werkstatt
 150 m² Schlosserei
 1.100 m² Bürogebäude

Siegburg

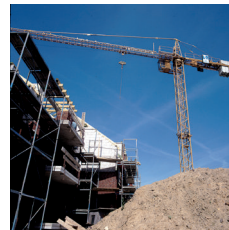
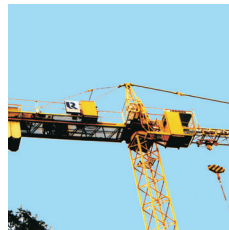
5.000 m² Betriebsgelände
 500 m² Produktions- und Lagerhalle
 150 m² Werkstatt
 280 m² Bürogebäude



2. Großgeräte

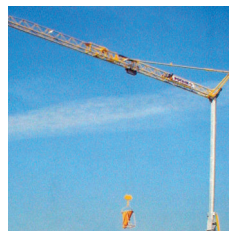
a) Turmdrehkrane/Obendreher

Typenbezeichnung:
 Wolff WK 91
 oder Liebherr
 Ausladung bis 50 m



b) Krane/Untendreher

Typenbezeichnung:
 Wolff 4010
 Potain, Liebherr,
 Ausladung bis 40 m



D

Technische Ausrüstung

c. Kettenbagger

Typenbezeichnung:
Liebherr A 902



d. Radbagger

Typenbezeichnung:
Liebherr A 312



e. Minibagger und 3,5 to-Bagger

Typenbezeichnung:
TAKEUCHI TB 016
Bobcat X 328
Kubota 1,6 to



f. Mobilkran

Typenbezeichnung:
Fuchs-Mobil



g. Radlader und Gabelstapler

Typenbezeichnung:
Zettlmeyer ZL 602
Mitsubishi FD 50 T



h. Kompressoren

Typenbezeichnung:
Imer+Elzer Imar 4



j) Wasserhaltungsanlage
und Pumpen



3. Geräte/Betonherstellung

a) Einbau- und Verdichtungsgeräte
Umformer, Innenrüttler, Außenrüttler,
Betonbomben, Flügelblätter usw.



b) Wandschutzstahlssysteme und
Stützenschalung

Typenbezeichnung:
Thyssen-Hünnebeck
System Manto
Rahmenschalung
ca. 500 m²



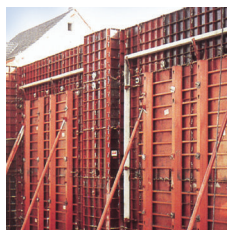
c) Wandschalungssysteme und
Stützenschalung

Typenbezeichnung:
Doka
System Framax
Rahmenschalung
ca. 500 m²



d) Wandschalungssysteme und
Stützenschalung

Typenbezeichnung:
Paschal Ge-Elemente
Rahmenschalung
ca. 200 m²



D

Technische Ausrüstung



e) Fundamentalschalung

Typenbezeichnung:
Paschal-Rasterschalung
Rahmentafelschalung ca. 600 m²



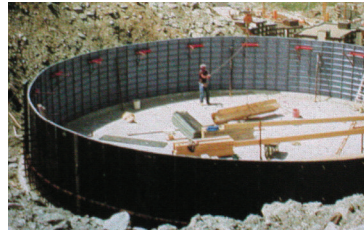
f) Rasterträger-Elementschalung

Typenbezeichnung:
Thyssen-Hünnebeck R 24



g) Rundbehälterschalung

Typenbezeichnung:
NOE
Durchmesser: von 7,0 m bis 30,0 m



h) Deckenschalungssystem

überwiegend Doka, Peri,
Thyssen-Hünnebeck
System: Doka Flex oder R 24
ca. 6.500 Stück Stahlrohrstützen
ca. 30.000 lfd. m Holzschalungsträger



i) Stützenschalung

Typenbezeichnung:
Doka, Thyssen-Hünnebeck,
NOE



4. Geräte für normales und großformatiges Mauerwerk

a. Mauerbühnen

Typenbezeichnung:
z. B. Thyssen-Hünnebeck
System Mini Mat,
Tragkraft: 3.000 kg



b. Blocksteinsägen

Typenbezeichnung:
Jumbo 900



c. Minikrane für großformatiges Mauerwerk

Typenbezeichnung:
Steinweg
Tragkraft: 300 kg



d. Steinkörbe, Mörtelmischer, Mauergerüste usw.



5. Geräte für Kanalarbeiten und Verbauarbeiten

a) Kanal-Verbau-System

Typenbezeichnung:
Krings-Verbau



D

Technische Ausrüstung

- b) Kanal-Bau-Laser,
Schweißgeräte für HD PE-Rohre,
Rüttelplatten,
Wacker-Stampfer,
diverse Bagger,
Schachtgehänge usw.



6. Baustellenausstattung/Container

- a) Büro- und Unterkunftscontainer
in Systembauweise (stapelbar)
als Büroanlage



- b) Sanitärcontainer mit
unterschiedlicher Ausstattung
entsprechend den
Baustellenerfordernissen



- c) Wohncontainer



- h) Magazincontainer
Typenbezeichnung:
Fladafi, 6 m und 3 m



7. Vermessungsgeräte

- a. Nivelliergeräte, Laser-Geräte
Theodoliten
Kanal-Bau-Laser



8. Elektrogeräte/Baustelleneinrichtung

- a. Verteilerkästen, Wandlerkästen
*Typenbezeichnung:
jeglicher Bauart*



- b. Bauzaun
*Typenbezeichnung:
Heras ca. 2.000 lfd. m*

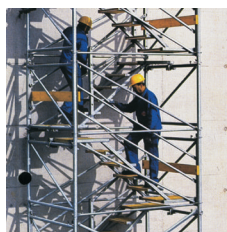


9. Gerüste

- a. Gerüste, insbesondere
schweres Mauergerüst
*Typenbezeichnung:
Thyssen-Hünnebeck
Schnellbaugerüst nach DIN 4420,
Bühnenbelastung 3KN/m²
ca. 2.500 m²*



- b. Treppentürme
*Typenbezeichnung:
Doka-Treppenturm ds-225*



10. Geräte für Innenputzarbeiten

a) diverse Putzmaschinen für Zementputz



11. Fuhrpark

a) Lkws, Anhänger, Tieflader

*Typenbezeichnung:
MAN/IVECO*



b) Werkstattwagen



c) Mannschaftswagen, Kleinbusse,
Doppelkabinen,
Pkws

