

Größere Bauvorhaben der letzten Jahre

Gewerbe- und Industriebauten

Bauen im Bestand/Umbau/Sanierung

Wohn- und Geschäftsanlagen

Krankenhäuser und Sanatorien

Schulen und Sportstätten

Parkhäuser und Tiefgaragen

Aktuelle Objekte im Bau

Bauten mit besonderen Anforderungen

Ansprechpartner

B

Gewerbe- und Industriebauten

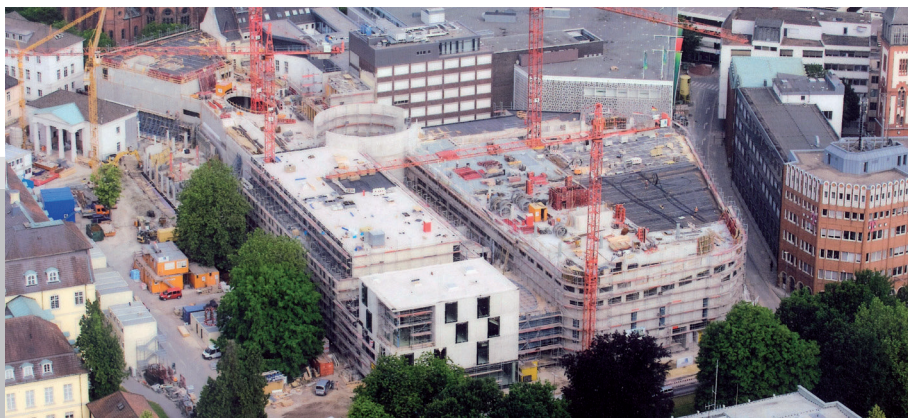
Büro- und Autohaus Kölner Straße, Köln-Porz, schlüsselfertig, BRI ca. 70.000 m ³ , in Arge	RWI+WOB, Köln Arch.: W.O.B. Bauplaung, Köln	21,9 Mio.
Lagerhalle und Kesselhaus Blanke Bielefelder Straße 74, Bad Iburg-Sentrup BGF ca. 10.000 m ²	Fa. Blanke, Bad Iburg Arch.: Ludwig, Hasbergen	3,1 Mio.
TKC Hilter GmbH & Co. KG Auf dem Kleie 2, 49176 Hilter a.T.W. Erweiterung Tiefkühlager, III. BA	Kornhage + Schubert Architektur und Ingenieur GmbH Hansastraße 7, 49134 Wallenhorst	0,5 Mio.
InterCity Hotel Schwerin schlüsselfertig, in Arge	Roland-Ernst-Gruppe, Heidelberg Arch.: Roland-Ernst-Gruppe, Heidelberg	1,6 Mio.
Bürogebäude mit KFZ-Prüfhalle I.-III. BA Rheinische Straße, Osnabrück	TÜV Hannover Arch.: Tebel+Partner, Paderborn	2,3 Mio.
Umbau und Erweiterung Betriebsgebäude Malberger Straße 12, Georgsmarienhütte	Indasia Gewürzwerke, Georgsmarienhütte Arch.: agn Niederberghaus, Ibbenbüren	1,3 Mio.
Geschäftszentrum Mönter I. BA-IV. BA Bad Laer, schlüsselfertig, in Arge BGF ca. 41.000 m ²	Johannes Mönter, Bad Laer Architekt Kötter, Münster	18,3 Mio.
Neubau einer Produktionshalle Reutherstraße, Hennef	K. Bloch, St. Augustin Arch.: Dipl.-Ing. Karlauf, Siegburg	2,0 Mio.
Hauptbahnhof Köln, Leistungsphase II Neu- und Umbauarbeiten	Deutsche Bahn AG GU Heilit + Woerner Bau AG Arch.: Flender, Ingendauij, Scheurmann	2,0 Mio.
Hauptbahnhof Hannover Neu- und Umbauarbeiten	Deutsche Bahn AG GU Heilit + Woerner/Züblin	3,3 Mio.
Holzfachmarkt Stoellger in Hannover-Garbsen	Gebr. Stoellger, Langenhagen Arch.: Gonsior + Thiele, Hagenburg	1,7 Mio.
Titgemeyer, Osnabrück Erweiterung Lagerhalle mit Packerei und Büro	Planungsbüro Garthaus Lengericher Landstraße 19b, 49078 Osnabrück	0,5 Mio.
Peek & Cloppenburg, Köln Rohbauarbeiten	GU Hochtief Building, NL Köln Architekt Renzo Piano	4,5 Mio.
Großklärwerk Köln-Stammheim Rohbauarbeiten	Stadt Köln Arch.: Baucoop-W. Felder, Köln	1,1 Mio.
Erweiterung Klärwerk Osnabrück-Hellern	Stadtwerke Osnabrück PFI Hannover	1,8 Mio.

Wir nehmen Herausforderungen an!

B

Gewerbe- und Industriebauten

Neubau des Feuerwehrhauses Lohmar-Wahlscheid Wahlscheider Straße 56, 53797 Lohmar - schlüsselfertig -	Kplan AG Eiserfelder Straße 316, 57080 Siegen	1,4 Mio.
Neubau einer Walzstraße Hallenverlängerung	Georgsmarienhütte GmbH pbr Planungsbüro Rohling AG, Osnabrück	0,6 Mio.
Hallensanierung Wiemann Möbel Glückaufstraße, Georgsmarienhütte	Oeseder Möbelindustrie Architekt Garthaus, Osnabrück	2,5 Mio.
Bürogebäude Franz-Lenz-Straße, Osnabrück, schlüsselfertig, in Arge	DIBAG München Arch.: Mentler	4,6 Mio.
Land- und Amtsgericht Bonn I. BA + II. BA BRI ca. 102.500 m ³	GU Heilit + Woerner, NL Köln Arch.: Piotrowski, Bonn	7,7 Mio.
Volkswagen AG Osnabrück Karmannstraße 1, 49084 Osnabrück Hallensanierungsmaßnahmen	LpS plus GmbH Architekt Berliner Heerstraße 27, 38104 Braunschweig	0,8 Mio.
Erweiterung einer Lagerhalle, Füchtorf schlüsselfertig, in Arge, BGF ca. 3.000 m ²	Dr. Lepper GbR Architekt Kötter	1,0 Mio.
Feuerwache Minden Neubau Wachgebäude	Stadt Minden, Rüter Ingenieurleistungen	0,5 Mio.
Anbau einer EVA Gustav-Heinemann-Ufer, Köln	Berufsgenossenschaft Elektrotechnik und Feinmechanik, Köln Ingenieurbüro Dr. Petri, Köln	0,2 Mio.
Max Bahr Baumarkt, Neubau Aachen	Max Bahr Baumärkte, Hamburg Baumann+Schmitz, Köln	0,2 Mio.
Bezirksrathaus Köln-Lindenthal Rohbauarbeiten BRI ca. 70.000 m ³	Hochtief Construction AG Köln Arch.: Prof. Petry & Partner, Köln	4,7 Mio.
Erweiterung einer Exporthalle Georgsmarienhütte, schlüsselfertig	Indasia Gewürzwerke Architekt Pöhler	0,3 Mio.
Büro- u. Betriebsgebäude Am Vennstein 6, Roetgen (Aachen)	Kuttig Electronic Arch.: hks GmbH, Aachen	0,9 Mio.
Produktionserweiterung Coppentrath & Wiese Hansastraße 10, 49479 Mettingen	Ingenieurgemeinschaft Krabbe GmbH & Co. KG Am Mühlengarten 5, 49076 Osnabrück	1,3 Mio.
ECE Einkaufscenter, Neubau Schlosshöfe, Oldenburg	ECE Projektmanagement GmbH & Co. KG Heegbarg 30, 22391 Hamburg	18,0 Mio.



B

Bauen im Bestand/Umbau/Sanierungen

Hauptbahnhof Köln, Leistungsphase II Neu- und Umbauarbeiten	Deutsche Bahn AG GU Heilit + Woerner Bau AG Arch.: Flender, Ingendauj, Scheurmann	2,0 Mio.
Hauptbahnhof Hannover Neu- und Umbauarbeiten	Deutsche Bahn AG GU Arge Heilit + Woerner/Züblin	3,3 Mio.
Hallensanierung Wiemann Möbel Glückaufstraße, Georgsmarienhütte	Oeseder Möbelindustrie Arch.: Planungsbüro Garthaus, Osnabrück	1,3 Mio.
Wohn- und Geschäftshaus Nikolaort 5a, Osnabrück	Dr. Bergmann & Partner Arch.: Ohnesorge, Osnabrück	0,5 Mio.
Mühlenspeicher Duisburg Umbau und Sanierung	Kuhr Architekt Kuhrscheid, Münster	2,4 Mio.
Umbau und Erw. St. Vinzenz-Hospital Merheimer Straße 217, Köln-Nippes	Caritative Vereinigung, Köln-Nippes Arch.: Clemenz + Partner, Herzogenrath	1,6 Mio.
Altenpflegeheim Bad Laer-Remsede Hauptstraße 48, Bad Laer-Remsede	Kath. Kirchengemeinde St. Antonius MDK Gruppe, Münster	1,5 Mio.
Altenpflegeheim Thebäer-Forum Mechternstraße, Köln-Ehrenfeld BRI ca. 10.600 m ³	GU Heilit + Woerner, NL Köln Arch.: Röhm, Münster	1,6 Mio.
Theater Osnabrück Domhof 10/11, 49074 Osnabrück Energetische Sanierung des Foyers	AG.: Stadt Osnabrück Arch.: BKR Robert-Schmid-Straße, 45138 Essen	0,5 Mio.



Wir nehmen Herausforderungen an!

B

Wohn- und Geschäftsanlagen

Mehrfamilienhaus Odenthal-Blecher

Am Köttersbach
schlüsselfertig

GbR Krebs, Maslo, Pauluhn
Arch.: Wolke, Osnabrück

1,2 Mio.

Mühlenspeicher Duisburg

Umbau und Sanierung

Kuhr
Architekt Kuhrscheid, Münster

2,4 Mio.

Neubau Büro- und Geschäftshaus

Maybachstraße, Köln

HSH-Bau, Much
Arch.: HSH-Bau, Much

0,3 Mio.

Wohnanlage mit Tiefgarage

Schillerstraße, Wülfrath
schlüsselfertig

GbR Krebs, Maslo, Pauluhn, Berg. Gladbach
Arch.: Wolke, Osnabrück

1,4 Mio.

Wohnanlage Bensberg

Ritzenstraße 5, Bensberg
Acht Wohneinheiten, schlüsselfertig

GbR Krebs, Maslo, Berg. Gladbach
Arch.: Wolke, Osnabrück

1,0 Mio.

Geschäftshaus in Troisdorf

Kölner Straße 42

Eisenwaren Udo Lobert
Arch.: Husmann, Bonn

0,2 Mio.



B

Wohn- und Geschäftsanlagen

Wohn- und Geschäftshaus Volksbank Harderberg, schlüsselfertig	Volksbank Georgsmarienhütte-Hagen-Bissendorf eG Arch.: W. Poggemann, Georgsmarienhütte	1,6 Mio.
Bibliothek und 24 Altenwohnungen Schoonebeekstraße 8, Georgsmarienhütte	Kath. Kirchengemeinde Oesede Stephanswerk Osnabrück	1,7 Mio.
Adalbert-Stifter-Haus Friedrich-Ebert-Allee 65–69, Bonn	Enders, Bonn/Denninger, Bonn Architekt Ahrweiler, Köln	2,3 Mio.
Wohn- und Geschäftszentrum Natbergen Bissendorf 23 Wohneinheiten, schlüsselfertig	z.T. Sparkasse Osnabrück Architekturbüro Dr. Ahrens + Pörtner, Hilter	2,7 Mio.
Wohnanlage Mohrenfeldpark mit 72 Wohneinheiten in Bonn	Kath. Kirchenverband, Dortmund Arch.: Ahrweiler, Köln	2,6 Mio.
Neubau von 30 Wohneinheiten Paul-Engelhard-Weg, Münster	PVM Münster Architekt Eickhoff, Münster	1,1 Mio.
Wohnbebauung Stahmeln Hauptstr. 124–132, Leipzig 36 Wohneinheiten, schlüsselfertig	Luther + Partner, Leipzig Arch.: Seiler, Gehrden	3,2 Mio.
Wohnanlage Rheinbogen mit Tiefgarage Sürther Hauptstraße, Köln-Sürth 70 Wohneinheiten, BRI ca 37.000 m ³	Doetsch Bauträger, Köln GU Heilit + Woerner, NL Köln Arch.: Sattler, Köln	4,0 Mio.
Wohn- und Geschäftshaus Schauenroth, Georgsmarienhütte 20 Wohneinheiten, schlüsselfertig	igb, Georgsmarienhütte Architekturbüro Dr. Ahrens + Pörtner, Hilter	1,5 Mio.
Wohn- und Geschäftshaus Gasselstiege, Münster (Arbeitsgemeinschaft)	Peter Braun, Meppen Architekt Peter Braun, Meppen	2,3 Mio.
Bürokomplex Probsthof, Bonn BRI ca. 72.000 m ³	Wolfgang Nonnen-Büscher, Bonn GU Heilit + Woerner, NL Köln Arch.: von Manstein, Aachen	5,3 Mio.
Volksbank Georgsmarienhütte Oeseder Str., Georgsmarienhütte (schlüsselfertig)	Volksbank GMHütte-Hagen-Bissendorf eG Architektengem. Poggemann/Kulgemeyer	5,0 Mio.
Wohnpark mit Tiefgarage Leybold Straße, Köln-Marienburg 10 Wohneinheiten	Victoria-Versicherung Architekt Prof. Thesing	1,1 Mio.
Seniorenwohnungen Salzmarkt, Osnabrück	Stephanswerk Osnabrück	0,9 Mio.
Fachwerkwohnanlage Hasbergen schlüsselfertig	GbR Krebs, Maslo Architekt Scheile	1,3 Mio.
10 Einfamilienhäuser Siegburg-Kaldauen	Schöner Wohnen Hausbau GmbH, Köln Arch.: Nettekoven, Sankt Augustin	0,4 Mio.

Wir nehmen Herausforderungen an!

B

Krankenhäuser und Sanatorien

Franziskus-Hospital, Harderberg Georgsmarienhütte, Neubau OP-Trakt	St. Georgstift Thuine Arch.: Schweitzer + Partner, Braunschweig	1,3 Mio.
Paracelsus Klinik Osnabrück IV. Bauabschnitt	Paracelsus-Klinik Osnabrück Arch.: Sprengelmeyer, Osnabrück	3,3 Mio.
Umbau und Erw. St. Vinzenz-Hospital Merheimer Straße 217, Köln-Nippes	Caritative Vereinigung, Köln-Nippes Arch.: Clemenz+Partner, Herzogenrath	1,6 Mio.
Kreiskrankenhaus Gummersbach Neubau Akutpsychiatrie	Kreiskrankenhaus Gummersbach GmbH Arch.: Monnerjahn, Kaast, Walter, Düsseldorf	0,9 Mio.
Paracelsus Berghofklinik Bad Essen schlüsselfertig, in Arbeitsgemeinschaft	Paracelsus-Kliniken Osnabrück Arch.: Wiesbecker, Bad Essen	10,0 Mio.
Altenpflegeheim Bad Laer-Remsede Hauptstraße 48, Bad Laer-Remsede	Kath. Kirchengemeinde St. Antonius MDK Gruppe, Münster	1,5 Mio.
Altenpflegeheim Thebäer-Forum Mechternstraße, Köln-Ehrenfeld BRI ca. 10.600 m ³	GU Heilit + Woerner, NL Köln Arch.: Röhm, Münster	1,6 Mio.
Altenpflegeheim An der Josefshöhe, Bonn	Adolphi Stiftung Archi.: Fiebinger, Kaiserslautern	1,4 Mio.
Krankenhaus Ostercappeln Pflegeheim und Rettungswache	St. Georgstift Thuine Architekturbüro Botterschulte	1,3 Mio.
Marienhospital Osnabrück Neubau Funktionstraktes und Umbauarbeiten	MHO Architektengemeinschaft T + P, Braunschweig	8,6 Mio.
Neubau Wohnheim für Behinderte Taubenbergweg 2, Königswinter	Caritasverband Rhein-Sieg-Kreis Arch.: Architekturbüro Casper, Eitorf	5,0 Mio.
Altenpflegeheim St. Josefshaus Annostraße, Köln	Caritasverband der Stadt Köln Arch.: Mehlem, Köln	0,8 Mio.
Gemeinnützige Werkstätten Köln Köln-Sürth	Gemeinnützige Werkstätten Köln Arch. Zachert + Nießen, Köln	0,3 Mio.
Krankenhauserweiterung An der Weser, Hameln	Architekturbüro Nickl & Partner Lindberghstraße 19, 80939 München	3,0 Mio.
Kreiskrankenhaus Köln-Kalk Buchforststraße 2, 51103 Köln	Architekturbüro Jordan Knoopsland 13, Aurich	1,8 Mio.
Paracelsus-Wiehengebirgsklinik Bad Essen – Hüsedde Neubau Orthopädische Reha in Arbeitsgemeinschaft	Paracelsus-Kliniken Deutschland Sedanstraße 109, 49076 Osnabrück Arch.: Ahrens + Pörtner Architektengesellschaft mbH Lange Straße 12, Hilter a.T.W.	8,0 Mio.
CKO Christliches Kinderhospital Osnabrück Johannisfreiheit 1, Osnabrück	Projektsteuerung: BPM Peter Christa GmbH Hofmark 50, Eggenfelden Architekt: Architektengruppe Eggert & Partner Waldstraße 40, Stuttgart	8,0 Mio.

B

Schulen und Sportstätten

Erich-Kästner-Gesamtschule Ringstraße 59, Bünde	Gesamtschulverband Bünde/Kirchlengern Ingenieurbüro Ludwig + Partner, Hannover	3,3 Mio.
Realschule Lübbecke Ringstraße 75, Enger	Stadt Lübbecke Arch.: Wannenmacher + Möller, Bielefeld	0,8 Mio.
Neubau einer Dreifachsporthalle Otto-Wels-Straße, Brühl	Stadt Brühl Arch.: Bussmann + Haberer, Köln	1,1 Mio.
Neubau einer Sporthalle Bad Oeynhausen	Stadt Bad Oeynhausen Planungsgruppe Minden	0,8 Mio.
Neubau einer Dreifachsporthalle Am Wingenshof, Hennef	Stadt Hennef GU Bold GmbH Arch.: Gärtner + Kirrmann GmbH, Köln	0,5 Mio.
Freizeitbad »Die Welle«, Gütersloh Stadtwerke Gütersloh Berliner Straße 260, 33330 Gütersloh	pbr Planungsbüro Rohling AG Rheiner Landstraße 9, 49078 Osnabrück	1,0 Mio.
Universität Osnabrück Neubau Biologie	Staatl. Baumanagement Osnabrück pbr Planungsbüro Rohling AG, Osnabrück	2,0 Mio.
PANORAMABAD Georgsmarienhütte Carl-Stahmer-Weg 37, 49124 Georgsmarienhütte	Dr. Krieger Architekten Ingenieure Blumenstraße 2, 42551 Velbert	1,5 Mio.
Erich-Kästner-Gesamtschule Markstraße 189, 44799 Bochum (Arbeitsgemeinschaft)	rheinpark ralph röwekamp architekten Herner Straße 137, 44809 Bochum	6,1 Mio.
Gymnasium mit Turnhalle Schaurtestraße, 50659 Köln-Deutz	Architekten + Stadtplaner GmbH Baufrösche Lange Straße 90, 34131 Kassel	2,6 Mio.
Universität Paderborn Pohlweg/Südweg, Paderborn Ersatzneubau Hörsaal und Seminargebäude	Gerber Architekten Tönnishof 9-13, 44149 Dortmund	1,6 Mio.
Gymnasium Reismann/Pelizaesus Reismannweg 2, 33100 Paderborn Neubau Mensa	Matern und Wäsche Architekten BDA Grünebaumstraße 2, 33098 Paderborn	0,9 Mio.



Wir nehmen Herausforderungen an!

B

Parkhäuser und Tiefgaragen

Parkhaus Vitihof Osnabrück in Arbeitsgemeinschaft	Osnabrücker Parkstättenbetriebsges. Arch.: Reinders + Bockholt, Osnabrück	3,8 Mio.
Tiefgarage Stadthaus Natruper-Tor-Wall, Osnabrück, schlüsselfertig	Roland-Ernst-Gruppe, Heidelberg Reinders/Bockhold/Richi/Brockmann/Scholz	8,8 Mio.
Neubau eines Parkdecks Am Natruper Holz, Osnabrück	Paracelsus-Kliniken Deutschlaand Dirks + Partner, Osnabrück	2,0 Mio.
Tiefgarage Rheinbogen Sürther Hauptstraße, Köln-Sürth BRI ca. 12.400 m ³	Doetsch Bauträger, Köln GU Heilit + Woerner, NL Köln Arch.: Sattler, Köln	1,3 Mio.
Bahnhofsgarage Osnabrück Rohbauarbeiten	Osnabrücker Parkstättenbetriebsges. Reinders + Partner, Osnabrück	4,1 Mio.
Erweiterung Parkhaus MHO Pottgraben, Osnabrück	Christophorus GmbH Osnabrück Stephanswerk Osnabrück	1,6 Mio.
ECE Einkaufscenter Schlosshöfe, Oldenburg Neubau mit Parkhaus	ECE Projektmanagement GmbH & Co. KG Heegbarg 30, 22391 Hamburg	18,0 Mio.



B

Objekte zur Zeit im Bau

Volkswagen AG Osnabrück Karmannstraße 1, 49084 Osnabrück Erd- und Betonarbeiten Halle 3.1	pbr Planungsbüro Rohling Rheiner Landstraße 9, 49078 Osnabrück	0,5 Mio.
Gesundheitsbad Bad Rothenfelde AG: Carpesol GmbH & Co. KG Arminiusstraße 33, 33175 Bad Lippspringe	de Witt Janßen Partner Architekten + Ingenieure Seerosenweg 3, 26160 Bad Zwischenahn	4,4 Mio.
Klinikum Osnabrück GmbH Einhäusigkeit ZGF Am Finkenhügel 1, 49076 Osnabrück	Kossmann-Maslow-Architekten Alter Steinweg 34 48143 Münster	6,0 Mio.
Klinik Teutoburger Wald Bad Rothenfelde Energetische und komfortgerechte Modernisierung AG: Deutsche Rentenversicherung, Braunschweig	Fahr + Hansen Architekten BDA Großer Hillen 6, 30559 Hannover	2,0 Mio.
Bürogebäude Business Campus Rheiner Landstraße 198, 49078 Osnabrück AG: LM invest GmbH, Nemdener Kirchweg 8, 49143 Bissendorf	iker ingenieure Dipl.-Ing. Frank Iker Habichtshöhe 85, 48272 Emsdetten	1,0 Mio.
HR-Group, Erweiterung Verwaltung Hamm-Reno-Group Am Tie, 49086 Osnabrück	Ingenieurgemeinschaft Krabbe GmbH & Co. KG Am Mühlengarten 5, Osnabrück	0,4 Mio.
Parkhaus MHO Osnabrück, Bischofsstraße Erweiterung und Aufstockung AG: Christophorus GmbH, Hasestraße 40a, 49074 Osnabrück	Stephanswerk Wohnungsbaugesellschaft GmbH Klusstraße 3, 49074 Osnabrück	0,9 Mio.
ARGE City Gate Siegburg Neubau Wohn- und Geschäftshaus Bahnhofstraße 7-11, 53721 Siegburg Europaring 60, 40878 Ratingen	wahnarchitekten Hauptstraße 160, 51465 Bergisch Gladbach	2,9 Mio.

Wir nehmen Herausforderungen an!

B

Bauten mit besonderen Anforderungen

SPANNBETONKONSTRUKTION

Ratsgymnasium Osnabrück Erweiterung Bauteil D	Stadt Osnabrück Architekturbüro: Dr. Ahrens+Pörtner	0,7 Mio.
Hauptbahnhof Köln, Reisezentrum Neu- und Umbauarbeiten	Deutsche Bahn AG GU Heilit+Woerner Bau AG Arch.: Flender, Ingendauij, Scheurmann	2,0 Mio.
Gymnasium Köln Schaurtestraße	Stadt Köln Architekten: Baufrösche	2,6 Mio.
Einkaufscenter Schlosshöfe Oldenburg	ECE Hamburg	18,0 Mio.

B II-BAUSTELLEN / HOCHFESTER BETON

Land- und Amtsgericht Bonn I. BA BRI ca. 83.000 m ³	GU Heilit + Woerner, NL Köln Arch.: Piotrowski, Bonn	6,4 Mio.
Peek & Cloppenburg, Köln Rohbauarbeiten	GU Hochtief Building, NL Köln Arch.: Renzo Piano	4,5 Mio.

STRAHLENSCHUTZBETON

Kreiskrankenhaus Hameln	Architekturbüro Nickl & Partner, München	3,0 Mio.
Kreiskrankenhaus Köln-Kalk	Architekturbüro Jordan, Aurich	1,8 Mio.



WEISSE WANNE / VERBAU / WASSERHALTUNG / TIEFENGRÜNDUNG

Marienhospital Osnabrück Anbau eines Funktionstraktes	MHO Architektengemeinschaft T+P	6,2 Mio.
Herstellung einer Grundwasserwanne Konrad-Adenauer-Allee, Siegburg	Fa. Dr. Fink-Stauf, Much Arch.: Friedrich+Feld, Bad Honnef	0,2 Mio.
Bezirksrathaus Köln-Lindenthal Rohbauarbeiten BRI ca. 70.000 m ³	Hochtief Construction AG Köln Arch.: Prof. Petry & Partner, Köln	4,7 Mio.

KLINKERMAUERWERK / VERBLENDUNG

Krankenhaus Ostercappeln Pflegeheim und Rettungswache 1.250 m ² Verblendung	St. Georgstift Thuine Architekturbüro Botterschulte	1,2 Mio.
Bezirksrathaus Köln-Lindenthal Rohbauarbeiten 5.000 m ² Verblendung	Hochtief Construction AG, Köln Arch.: Prof. Petry & Partner, Köln	4,7 Mio.
Erweiterung Berufskolleg Siegburg Hochstraße 1, Siegburg 600 m ² Klinkermauerwerk	Rhein-Sieg-Kreis Arch.: Planungsgruppe Zacharias Sankt Augustin	0,2 Mio.
Universität Osnabrück Neubau Biologie 2.000 m ² Verblendung	Staatliches Baumanagement Osnabrück Planungsbüro Rohling, Osnabrück	2,0 Mio.

SICHTBETON / EINGEFÄRBTER SICHTBETON

Bahnhofsgarage Osnabrück Rohbauarbeiten	Osnabrücker Parkstättenbetriebsges. Reinders+Partner, Osnabrück	4,1 Mio.
Neubau einer Dreifachsporthalle Otto-Wels-Straße, Brühl	Stadt Brühl Arch.: Busmann+Haberer, Köln	1,1 Mio.
Erweiterung Hauptschule Mommensenstraße, Köln-Sülz	Stadt Köln Arch.: Hellriegel, Köln	0,6 Mio.
Hauptbahnhof Köln, Leistungsphase II Neu- und Umbauarbeiten	Deutsche Bahn AG GU Heilit+Woerner Bau AG Arch.: Flender, Ingendauij, Scheurmann	2,0 Mio.
Bürogebäude Klück Hafenweg 26, 48155 Münster 350 m ² eingefärbter Sichtbeton (Bayferrox)	Jürgen Klück, Münster Architekt Kötter, Münster	0,4 Mio.
Universität Osnabrück Neubau Biologie 730 m ² eingefärbter Sichtbeton (Bayferrox)	Staatliches Baumanagement Osnabrück Planungsbüro Rohling, Osnabrück	2,0 Mio.